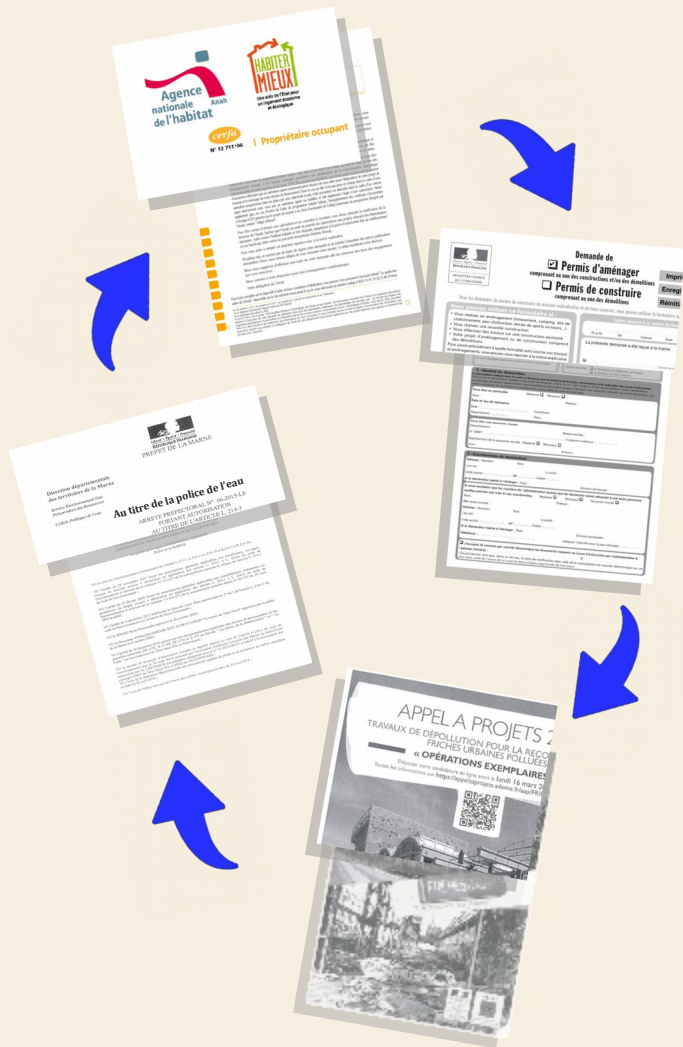


# Des interlocuteurs qui vous informent en amont des procédures administratives

pour cibler les bons contacts  
pour une bonne articulation des procédures  
pour un meilleur aboutissement des projets



## Vos interlocuteurs

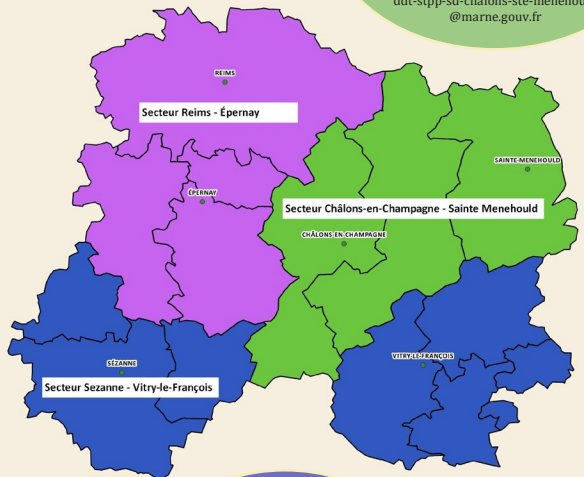
Pour toutes les questions liées  
à l'aménagement et à l'émergence de projets :

### contactez

Le Service Territorialité, Portage des  
Politiques (STPP) en charge du conseil  
aux territoires

**Reims - Epernay**  
**GORRIA Laurie**  
Tel : 03.26.05.66.72  
28 boulevard Lundy  
51084 Reims Cedex  
ddt-stpp-sd-reims-epernay@marne.gouv.fr

**Châlons-en-Champagne  
Sainte-Ménéhould**  
**GENESTIER Anastasie**  
Tel : 03.26.70.81.59  
40 boulevard Anatole France  
51000 Châlons-en-Champagne  
ddt-stpp-sd-chalons-ste-menehould@marne.gouv.fr



**Sézanne  
Vitry-le-François**  
**DES RUMEAUX Benoit**  
Tel : 03.26.70.81.61  
40 boulevard Anatole France  
51000 Châlons-en-Champagne  
ddt-stpp-sd-sezanne-vitry@marne.gouv.fr

DDT de la Marne - STPP  
40 boulevard Anatole France  
51000 Châlons en Champagne  
Internet : [www.marne.gouv.fr](http://www.marne.gouv.fr)  
Courriel : [ddt-stpp@marne.gouv.fr](mailto:ddt-stpp@marne.gouv.fr)



Préfet de la Marne

# Le conseil aux territoires

La Direction Départementale  
des Territoires  
renouvelle son action auprès  
des collectivités



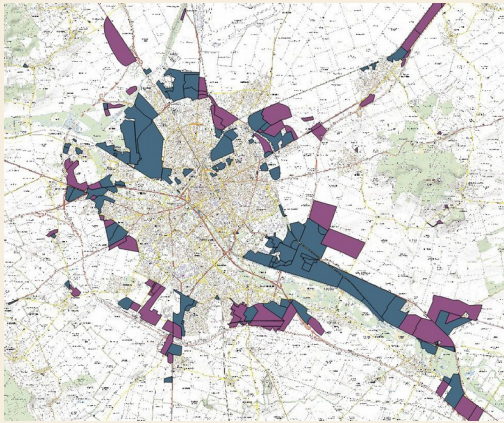
Conception : DDT51 - STPPP/RV - octobre 2019

## Zoom sur cette mission

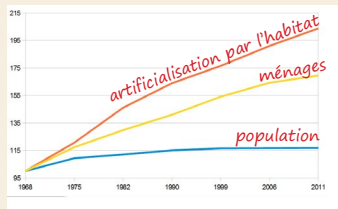
Des études et des observatoires sur les thèmes : foncier, déplacements, habitat, énergies renouvelables

Des études, de l'information géographique à votre disposition pour mieux comprendre le territoire

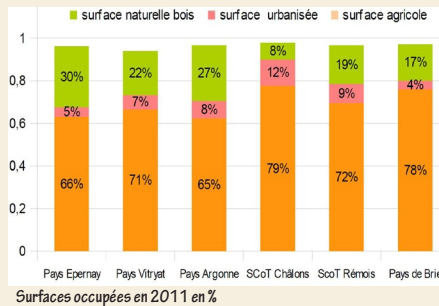
### Analyse géographique



### Outils de mesure de l'artificialisation



Courbes de l'évolution des ménages et de l'artificialisation par l'habitat. (Obs du foncier, DDT 51)



## De la méthode pour :

- Comprendre le fonctionnement d'un territoire à une échelle pertinente
- Aider à identifier des enjeux
- Susciter une stratégie d'aménagement cohérente avec les politiques publiques
- Associer les acteurs concernés
- Aider à l'émergence de projets
- Capitaliser et diffuser les bonnes pratiques

